

**Immeubles résidentiels
1206 Genève**

Architectes René Koechlin,
Marc Mozer,
SIA/FAS ;
Jacques Picot, ETS,
Genève

Ingénieurs A. et Ph. Sarrasin,
R. de Chambrier

Conception Fin 1968-1969

Réalisation Fin 1969-1971

Situation 18-20, av. de Miremont

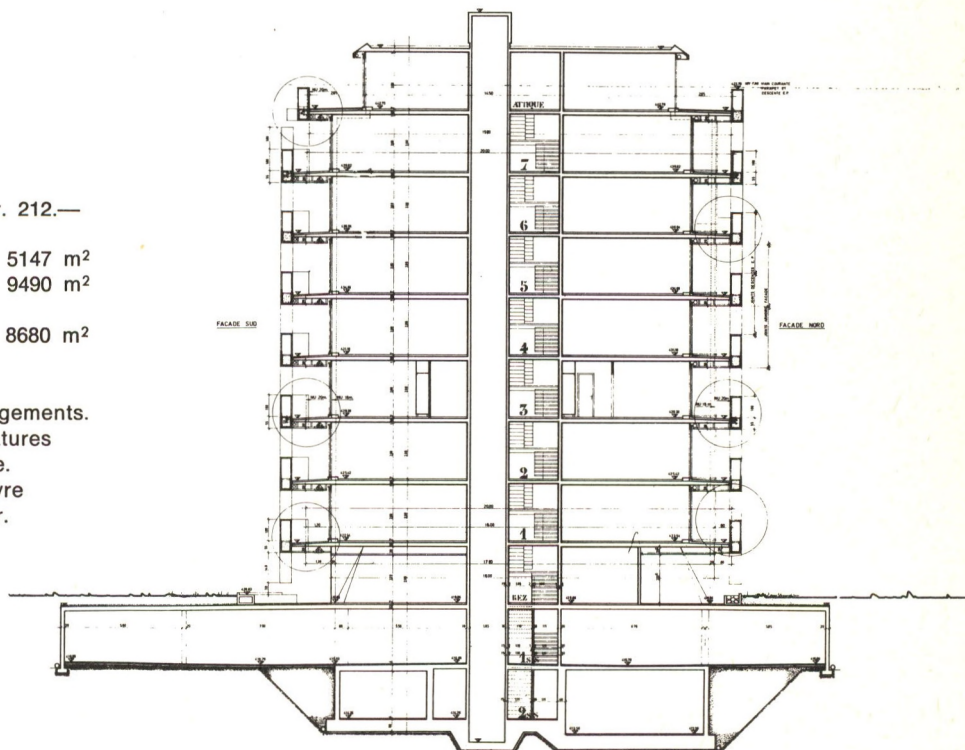


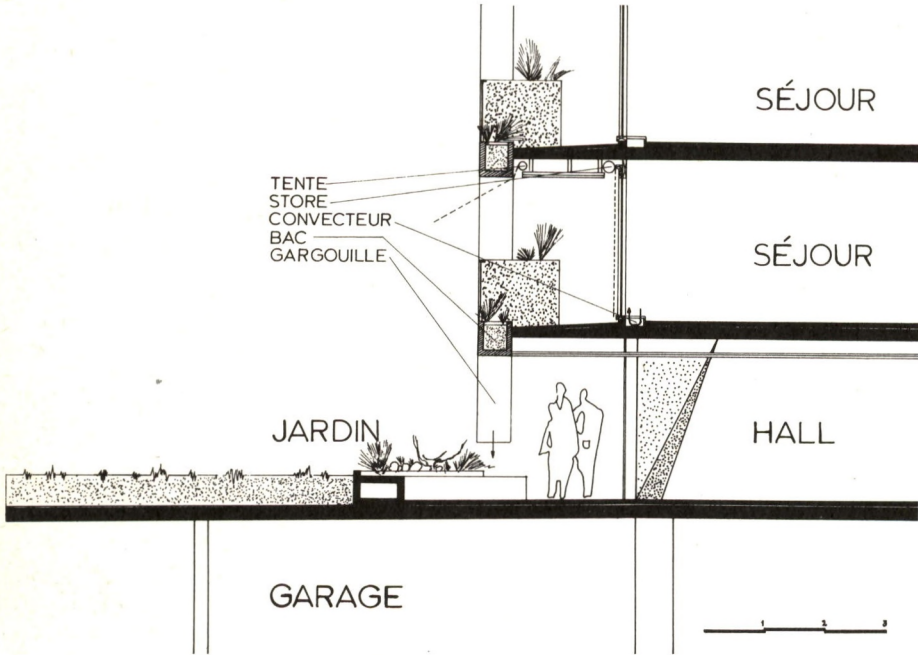
Photos C. Bergholz

Programme 3 immeubles rési-
dentiels
de haut standing,
groupant
44 appartements
à vendre
en copropriété
par étage,
un garage
pour 64 voitures
au sous-sol
et divers
locaux communs.

Caractéristiques Prix au m³ Fr. 212.—
(prix fin 1971)
Surface du terrain 5147 m²
Surface de planchers 9490 m²
Surface de planchers
à vendre 8680 m²

Particularités Architecture visant
à réindividualiser les logements.
Introduction de modénatures
et bas-reliefs en façade.
Ces derniers sont l'œuvre
de F. Brutsch, sculpteur.





Construction

Structure

Fondations, porteurs et dalles en béton armé.

Revêtements et finitions

Extérieur : béton lavé, agrégats marbre concassé « Gialloro ». Menuiseries : bois aux étages, fer revêtu d'aluminium éloxé bronze au rez.

Vitrierie : verre isolant.

Stores : aluminium peint au four, tentes en toile sur les balcons.

Intérieur : Sol chape sur matelas isolant.

Revêtement au gré du preneur.

Equipements

Chauffage central à eau chaude et mazout.

Ventilation des locaux sanitaires par extraction.

Cuisines entièrement équipées.

Arrosage automatique des plantations bordant les balcons.

Bibliographie

AS 14 / Octobre 1974

3^e étage 4^e étage

