

Villa
1294 Valavran-Genthod / GE

Architecte Georges Brera, FAS,
Genève

Collaborateurs Projet : Peter Boecklin,
Bernard Mocellin
Exécution : Karl Kleiner

Ingénieur H. J. Mozer

*Coordonnées
topographiques* 500.500 / 124.100

Conception 1967

Réalisation 1969



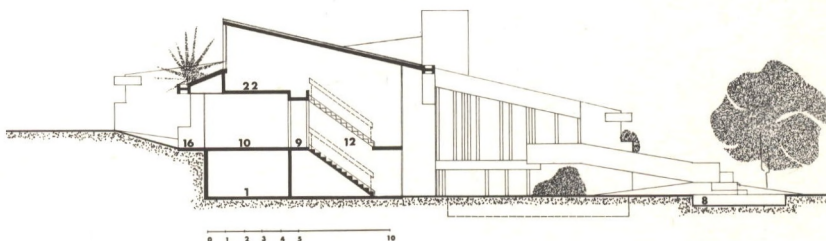
Programme

Cette maison d'habitation comprend 2 logements contigus répartis sur 2 niveaux, et disposant chacun d'un espace extérieur distinct.

Le logement I comprend 9 pièces, avec
au **sous-sol**
une salle de jeux, chambre du personnel avec salle de bains, buanderie, chaufferie et cave, ainsi qu'une chambre dépendante au sous-sol dégagé avec terrasse ;
au **rez-de-chaussée**
entrée avec vestiaires et toilettes, une chambre avec balcon, une cuisine avec réduit, une salle de séjour sur deux niveaux avec salle à manger ;
au **premier étage**
une chambre avec terrasse, boudoir, penderie et salle de bains.

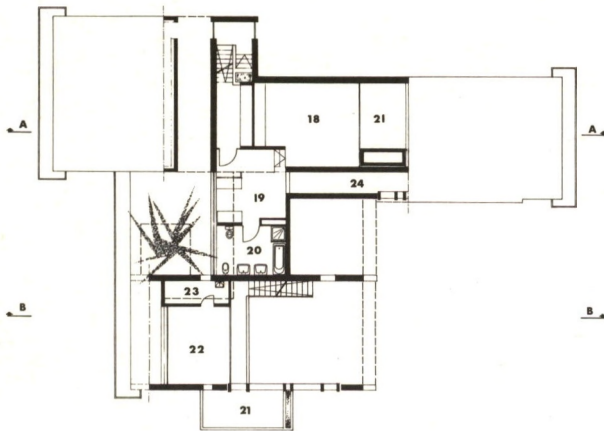
Le logement II comprend 6 pièces, avec
au **sous-sol** dégagé
une chambre avec salle de bains-toilettes, et une cave ;
au **rez-de-chaussée**
une entrée avec toilettes, une cuisine avec salle à manger contiguë à la salle de séjour ouverte sur la terrasse ;
au **premier étage**
deux chambres avec réduit-lavabo.

Photos Spot

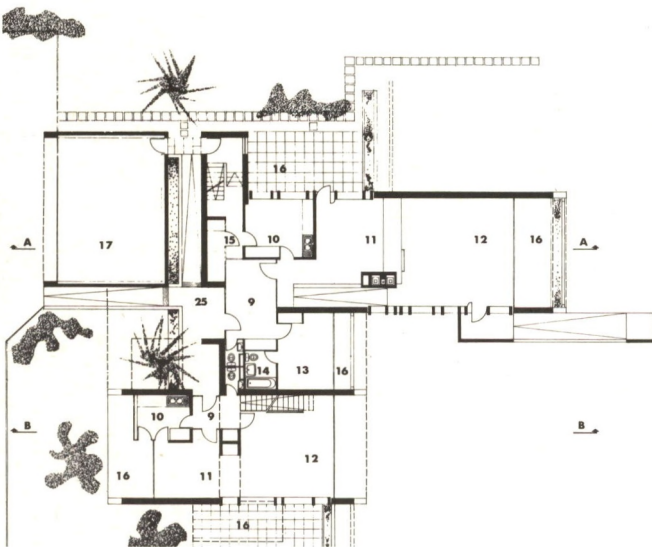


Coupe B-B

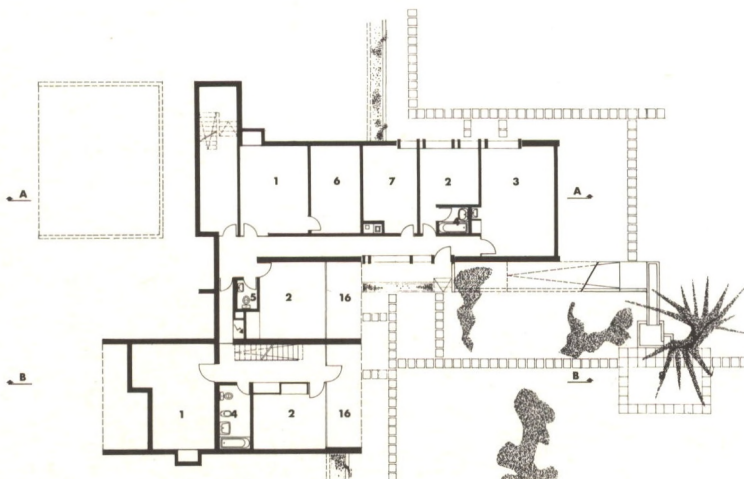
| | | |
|-------------------------|-------------------------------|---------------------|
| <i>Caractéristiques</i> | Prix au m ³ (1969) | Fr. 303.— |
| | Cube SIA | 2470 m ³ |
| | Surface du terrain | 2257 m ² |
| | Surface bâtie | 380 m ² |



Etage



Rez-de-chaussée



Sous-sol

Construction

Murs du sous-sol, dalles des étages et couverture en béton armé.
Murs de façade en briques doubles super-isolantes de 30 cm, crépies blanches à l'extérieur et à l'intérieur.
Couverture en tôle de cuivre fixée sur lambrissage avec vide d'air de ventilation.
Menuiserie extérieure et intérieure en chêne.

Bibliographie

AS 10 / décembre 1973

**Etage**

- 18 Chambre
- 19 Boudoir
- 20 Bains
- 21 Terrasse
- 22 Atelier
- 23 Rangement
- 24 Vide rez

Rez-de-chaussée

- 9 Hall
- 10 Cuisine
- 11 Salle à manger
- 12 Séjour
- 13 Chambre
- 14 Bains
- 15 Dépassement
- 16 Terrasse
- 17 Garage
- 25 Porche
- 26 Poubelles

Sous-sol

- 1 Cave
- 2 Chambre
- 3 Jeux
- 4 Bains
- 5 W.-C.
- 6 Chaufferie
- 7 Buanderie
- 8 Jeux d'eau