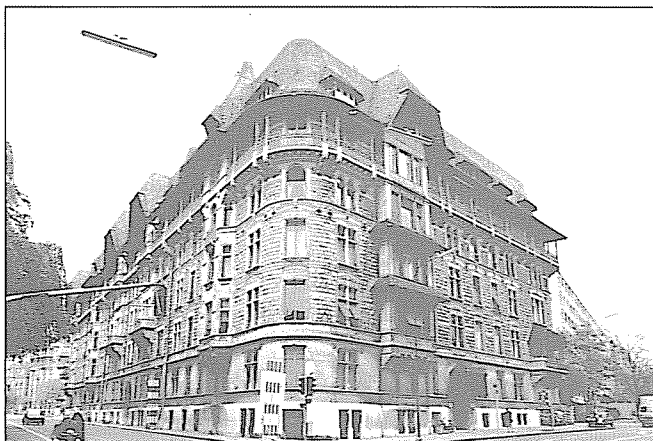


Echelle 1:5000



Boulevard des Tranchées, rue de l'Athénée



Toitures, côté rue de l'Athénée

**Rue de l'Athénée,
boulevard des Tranchées**

MS-e 38

FAO du 25.10.1989

Genève, section Plainpalais. 2e zone

Le boulevard des Tranchées suit le tracé d'un ancien chemin au pied des fortifications; il fonctionne comme artère de ceinture dans les plans d'agrandissement de la ville à partir de 1858 et assure la "couture" entre les nouveaux quartiers orthogonaux des Tranchées et la campagne avoisinante - Champel, les Contamines, Malagnou - desservie par quelques chemins vicinaux.

En 1900, le plan d'extension cantonal vise à améliorer les réseaux de communication des anciennes communes périphériques. C'est dans ce contexte que le prolongement de la rue de l'Athénée est prévu jusqu'à la commune de Chêne-Bougeries. Ce tracé coupe en deux un terrain triangulaire dont la pointe résiduelle, singulièrement rétrécie par divers réaménagements urbains, sera construite en 1906 par L. Bovy.

Cet ensemble monolithique contraste tant avec la campagne encore proche qu'avec le quartier des Tranchées; sa silhouette massive l'isole dans son environnement. Le choix d'une implantation en forme de L, en lieu et place d'un îlot triangulaire fermé, permet d'occuper au maximum la parcelle tout en conservant un important dégagement dévolu à un jardin, clôturé d'un muret.

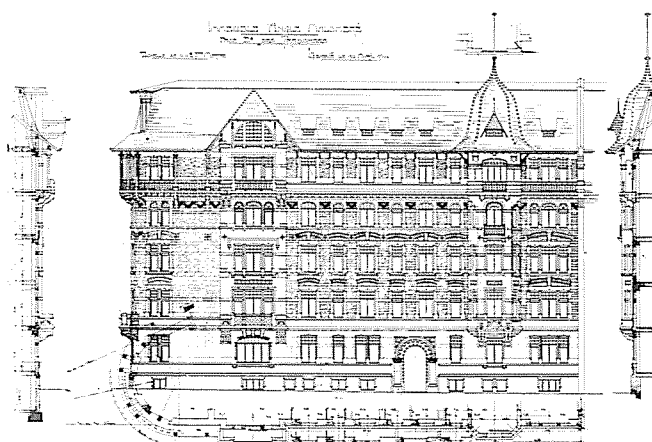
Malgré ses dimensions imposantes, cet ensemble évite toute monotonie grâce à l'extrême richesse des motifs décoratifs relevant du Heimatstil; il obtiendra d'ailleurs la deuxième médaille au concours de façades de 1908. L'architecte joue avec brio du répertoire néo-médiéval: accolades, dômes, fenêtres à meneau, motifs décoratifs trilobés, bandes lombardes, arcs de décharge, etc. De même, la variété des matériaux anime ces façades de grandes dimensions: appareillage rustique en pierre de Meillerie, pierre blanche, bois et briques. Les entrées d'immeubles contrastent étonnamment avec l'extérieur par l'usage du marbre et leur appartenance à un répertoire d'expression classique.

Rue No	Parcelle No (bât.)	Datation	Architecte
--------	--------------------	----------	------------

Rue de l'Athénée			
filé 39/Plainpalais			
15	1172 (6)	TP 216-1906	Léon Bovy

Boulevard des Tranchées			
filé 39/Plainpalais			
14	1171 (3-2-5)	TP 216-1906	Léon Bovy
16	1170 (1)	TP 216-1906	Léon Bovy

Bibliographie
 INSA, pp. 318, 319
 Guide SHAS, p. 170
 Guide SAP, p. 40
 Bulletin technique de la Suisse romande, 1908, p. 133
 Archiguide, bus 1



Boulevard des Tranchées 16 (doc. AEG)