

**Centre communautaire
du Lignon
1211 Genève / GE**

Architectes René Koechlin,
Marc Mozer,
architectes SIA/FAS,
Genève

Ingénieurs Edouard Bourquin,
Georges Stencek,
SIA/EPF,
Genève

*Coordonnées
topographiques* 117.800 / 496.300

Adresse Place centrale
de la cité du Lignon

Conception 1969

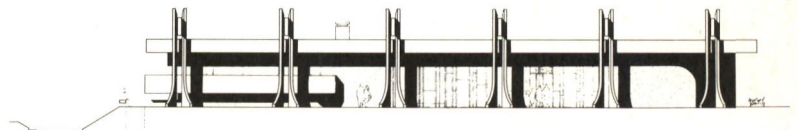
Réalisation 1970



Photos C. Bergholz

Programme L'Eglise protestante de Genève a réalisé ce bâtiment pour répondre aux besoins de la communauté paroissiale du Lignon : nouvelle cité de 10 000 habitants. Conçu pour être un centre de rencontre aux multiples activités, le plan est organisé de part et d'autre d'un foyer d'accueil dont les gradins sont centrés sur une grande cheminée. La grande salle répond aux exigences du recueillement et de la célébration du culte. Elle peut néanmoins être aménagée en lieu de fête ou de réunions diverses. Elle est divisible selon l'importance des manifestations. Le demi-étage inférieur est réservé à des ateliers de jeunes; le demi-étage supérieur, à la rencontre, la réflexion, la lecture. On y trouve également l'appartement de l'animateur.

Caractéristiques Prix au m³ (1970) Fr. 170.—
Cube SIA 5460 m³
Surface construite 880 m²



Construction

Le bâtiment est couvert d'une toiture plate portée par un ensemble de 6 portiques extérieurs.

L'aménagement du plan intérieur a gardé ainsi toute liberté, libéré de points d'appui.

Les portiques et les poutres extérieures sont préfabriqués en béton armé.

La toiture plate est métallique.

Les dalles sont en béton armé.

Murs de séparation en maçonnerie crépie.

Vitrages extérieurs en bois de sapin.

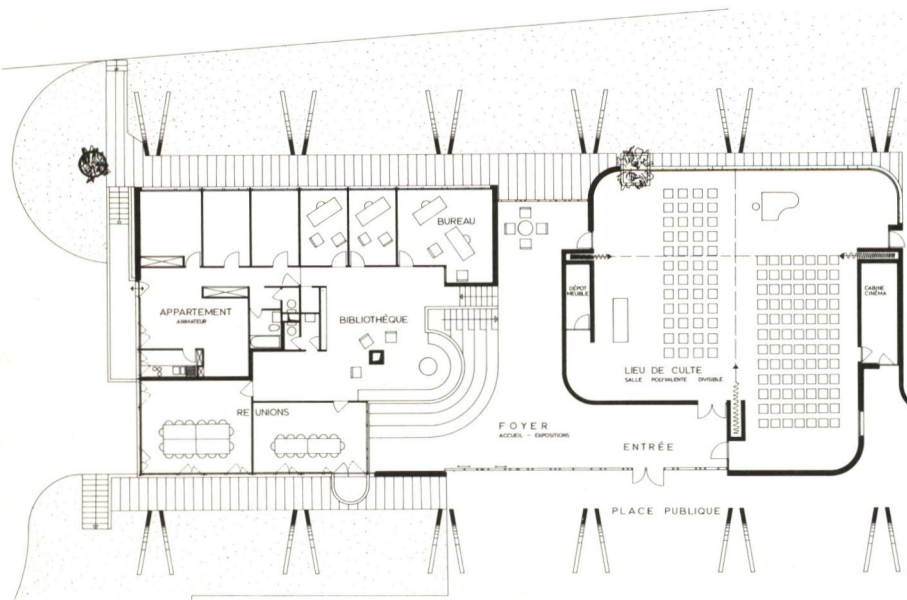
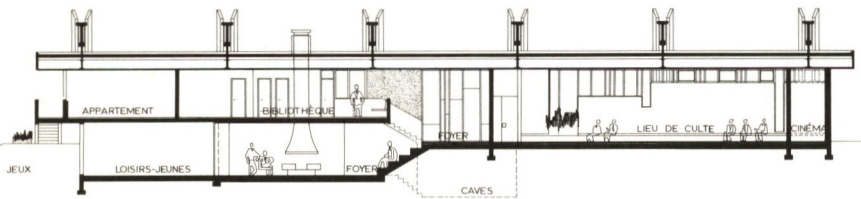
Sols intérieurs en plots de ciment et tapis.

Plafonds en lambrissage de sapin.

Cheminée avec hotte en tôle.

Bibliographie

AS 15 / Décembre 1974



Foyer central