

**Collège des Coudriers
1209 Genève/GE**

Maitre de l'ouvrage Etat de Genève,
Département
des travaux publics

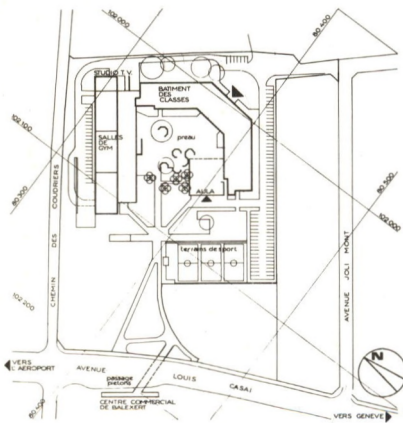
Architectes François Bouvier &
Dominique Reverdin,
SIA/EAUG,
☎ (022) 47 78 26,
Genève

Ingénieurs civils E. Bourquin &
G. Stencek,
EPF/SIA,
Genève

Ingénieurs-conseils Electricité :
Bureau Gentizon
Installations
thermiques,
ventilation :
L. Gay, EPFL/SIA
Acoustique :
J. Stryjenski

Construction Début des travaux :
avril 1972
Première étape
mise à disposition :
septembre 1973
Fin des travaux :
mars 1975

Situation Avenue Jolimont



Programme Le programme type d'un collège
du Cycle d'orientation
de l'enseignement secondaire
(voir AS N° 30 / Janvier 1978,
Collège du Foron)
est complété par les locaux
destinés à :

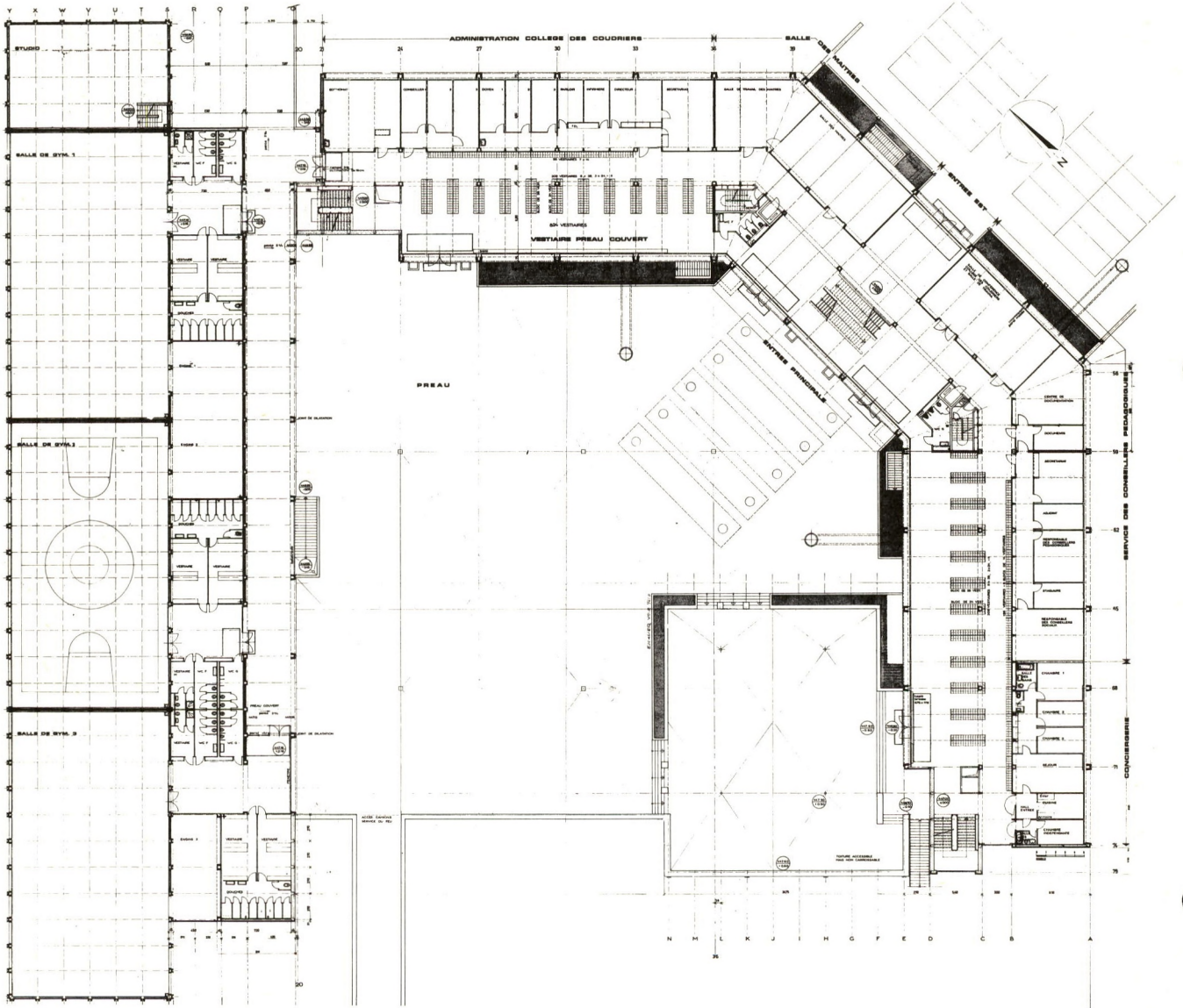
- la direction générale
du Cycle d'orientation
qui occupe
un quatrième étage
supplémentaire ;
- le service de télévision,
comprenant un studio
et des locaux de production ;
- l'économat central,
le garage central,
les ateliers ;
- le centre de calcul.



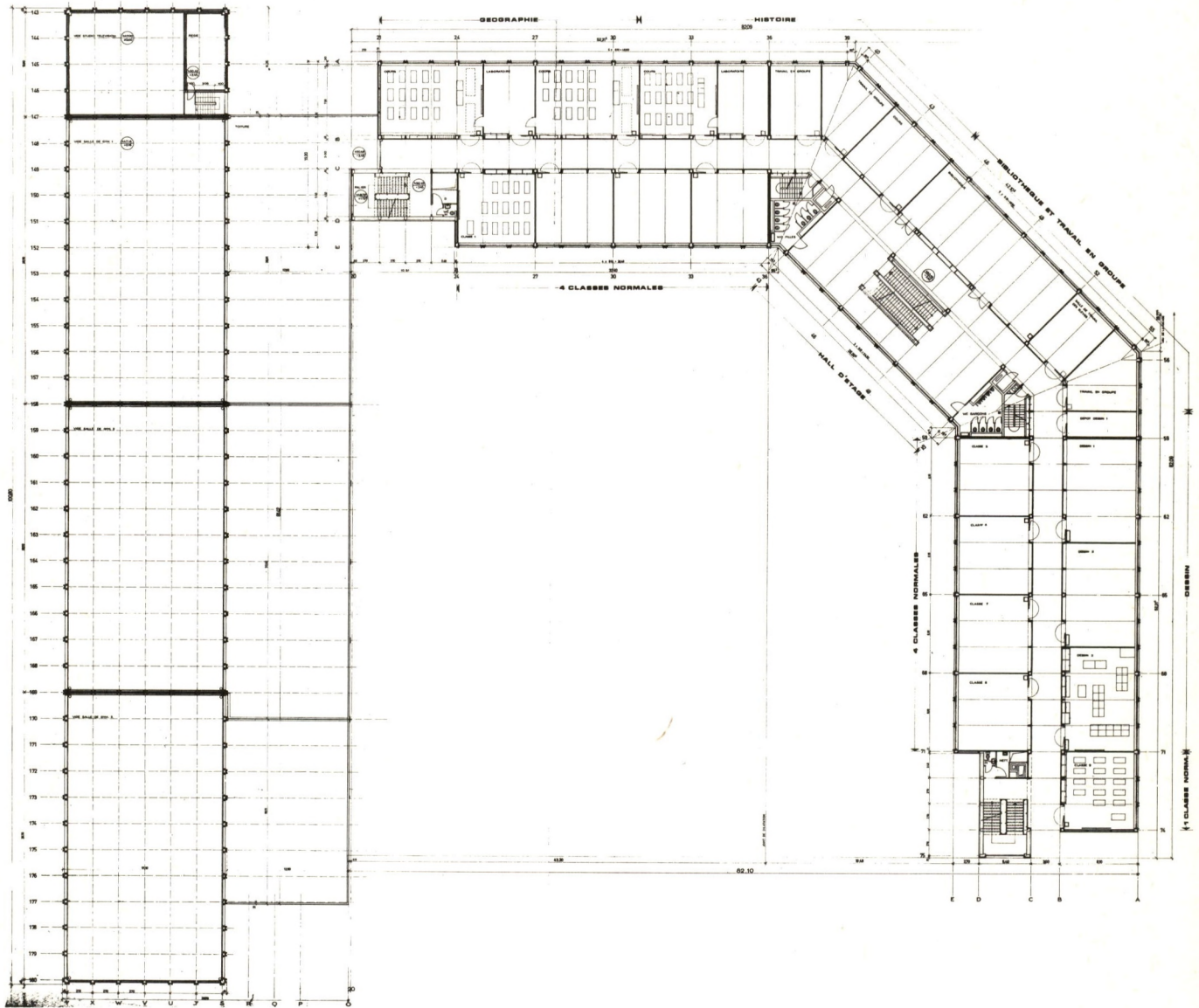
Particularités

La disposition des bâtiments
dans la parcelle en déclivité au
sud-ouest a cherché
à composer un espace de préau,
qu'il a semblé nécessaire
de caractériser dans un quartier
suburbain aux multiples
nuisances (aéroport, route
importante, etc.).

Le bâtiment des classes
(4 niveaux sur rez-de-chaussée
et rez inférieur)
ferme la composition à l'est
par sa disposition en
3 pans coupés correspondant
à un hall central,
et aux 2 étapes de construction.
Le bâtiment des 3 salles
de gymnastique reçoit, au rez
inférieur, les services généraux,
et complété au nord-est
par le studio de télévision,
s'ouvre par un portique
sur le préau. Celui-ci est pro-
longé par la terrasse accessible
de l'aula. Il est agrémenté
de bancs et animé de pergolas
quadrilobées,
œuvre de Blaise Perret.



Rez-de-chaussée



1er étage

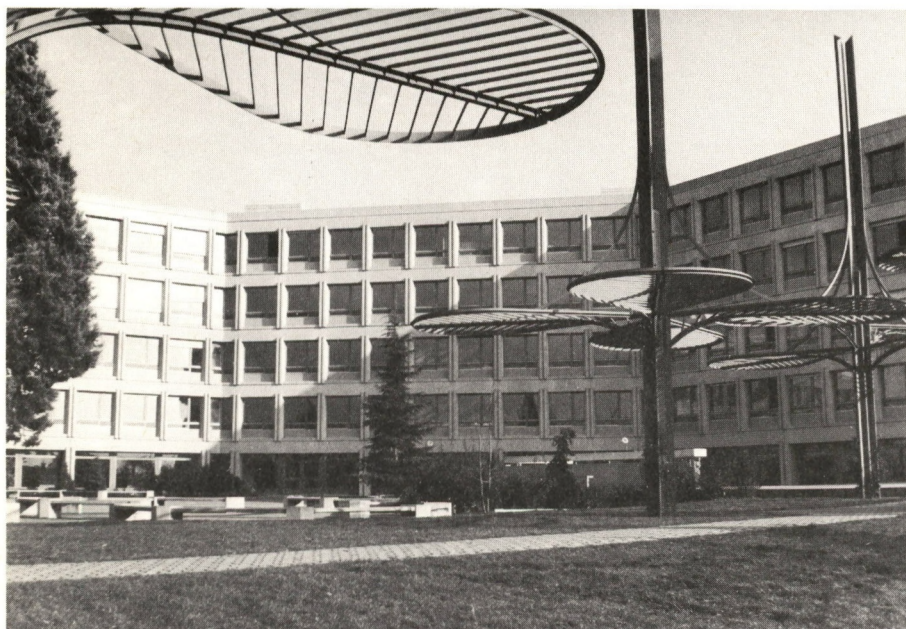
Caractéristiques

Surface de la parcelle	22 500 m ²
Surface de plancher utile	12 336 m ²
Surface de plancher brut	21 213 m ²
Cube SIA	94 500 m ³

Coût :

Bâtiment (positions 1+2+3+5)	
(sans mobilier)	Fr. 19 621 409.—
Aménagement extérieur	
(positions 1+4)	Fr. 1 857 835.—
	Fr. 21 479 244.—

Coût au m ³ de bâtiment	Fr. 227.30
Indice Zurich moyen	
(avril 1974)	Fr. 175.—



Construction

Construction selon le système de préfabrication lourde adopté pour l'ensemble des collèges (voir AS N° 7 / Mai 1973 et AS N° 30 / Janvier 1978). L'ensemble est raccordé au réseau de chauffage urbain de l'usine à gaz.

Bibliographie

AS Architecture suisse
 N° 33 / Septembre 1978

