

Nouveau Manège
1245 Collonge-Bellerive / GE

Architectes Gabriel de Freudenreich, FAS/SIA, ☎ (022) 28 21 55, 1204 Genève

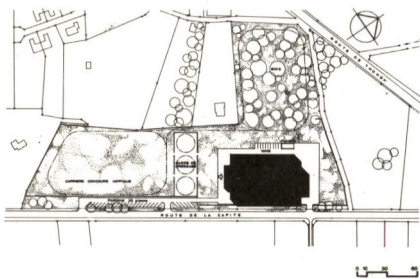
Collaborateurs Jean-Daniel Baud, Franck Bigliani, Richard Kräher, Jean Marchesini, Yves Parisod

Ingénieurs Solfor S. A., 1216 Cointrin-Genève

Coordonnées topographiques 505.560 / 122.330

Conception du nouveau projet 1976

Réalisation 1976



Programme

- a) Construction**
Halle d'équitation de 60 × 40 m.
Ecuries pour les chevaux, soit deux volumes appuyant la halle de part et d'autre, comprenant :
- au rez-de-chaussée :
36 boxes et 44 stalles
selleries
forge
dépôt
sanitaires
réfectoire du personnel
accès aux tribunes
 - l'étage :
stockage du fourrage
tribunes pour environ 500 personnes
dépôt de sellerie et obstacles
- b) Aménagements extérieurs**
Carré de dressage
Carrière de concours hippique
Parcs de détente
Piste de galop
Surfaces de parking et de circulation nécessaires aux véhicules.
Etant donné le caractère du financement, les équipements nécessaires

aux cavaliers seront exécutés graduellement.

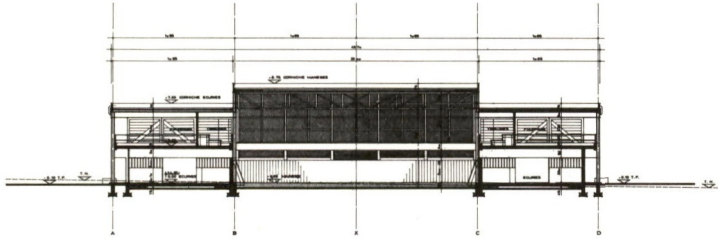
- Locaux administratifs et divers comprenant :
hall général
réception clientèle
bureau du directeur
infirmerie
chaufferie
logement du gardien
vestiaires cavaliers
vestiaires personnel
cafétéria et dépôt

Problèmes particuliers

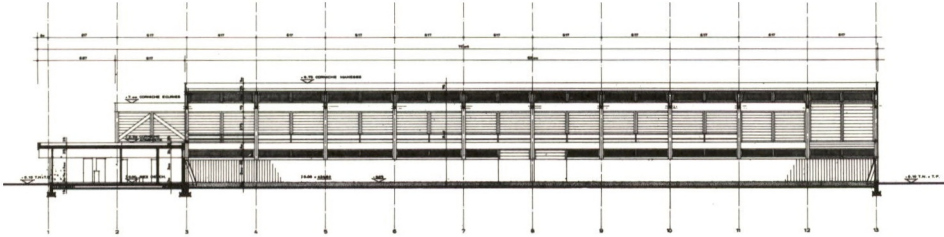
Moyens financiers très limités en fonction du programme et délais d'opération particulièrement brefs (juillet à décembre 1976).

Caractéristiques

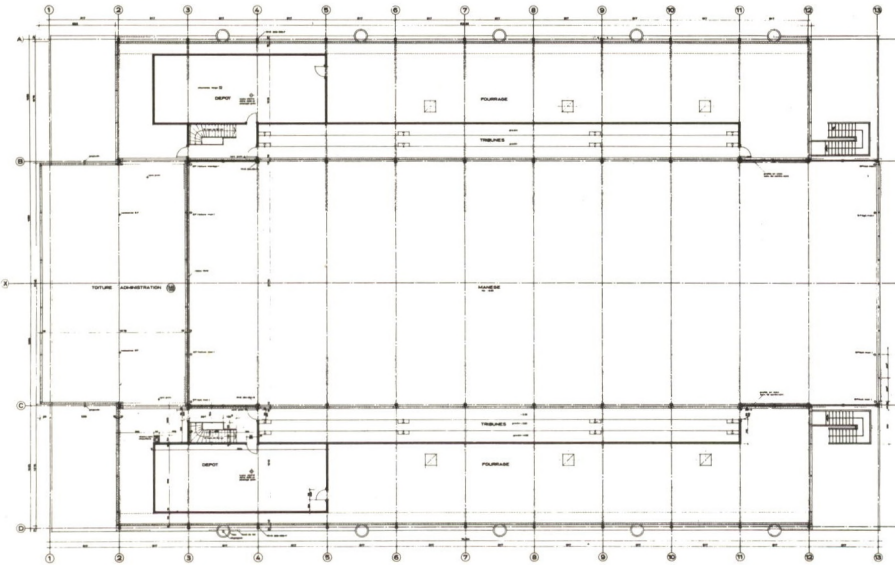
Prix moyen au m ³	Fr. 170.—
Surface du terrain	31 500 m ²
Surface bâtie au sol	2 960 m ²
Cube SIA	17 000 m ³



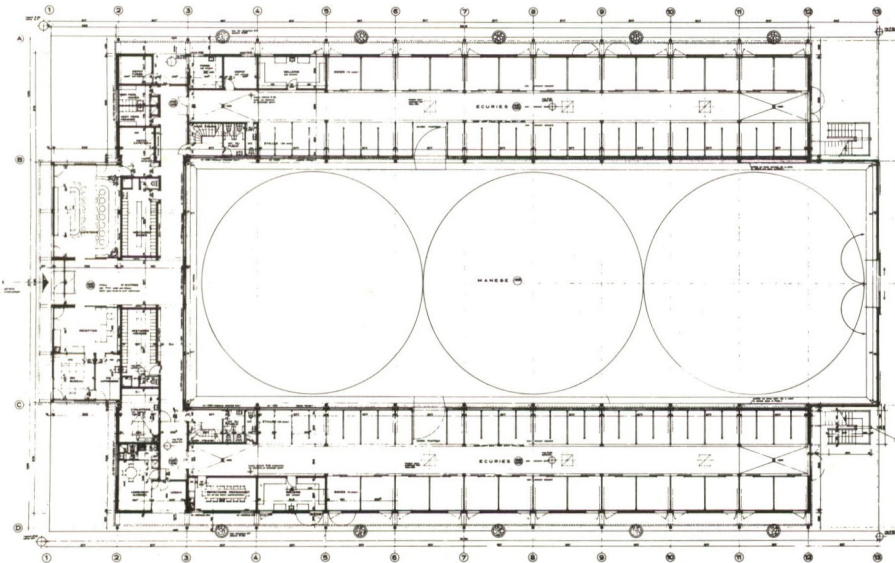
COUPE TRANSVERSALE A-A



COUPE LONGITUDINALE B-B



PLAN DE L'ETAGE



PLAN DU REZ-DE-CHAUSSEE

0 1 3 6

Constructions

La modulation de l'ensemble des constructions a favorisé une systématisation des éléments constructifs et une mise en œuvre simple et rapide.

Il s'agit d'un système de structures indépendantes. Pour la halle, poutres et sommiers métalliques, et pour les écuries et l'administration piliers et sommiers en béton armé, avec dalle préfabriquée en corps creux.

Les séparations des boxes et des stalles sont constituées par des structures métalliques zinguées, avec remplissage en bois contreplaqué.

Les finitions et équipements, d'une manière générale, sont simples mais résistants.

Bibliographie

AS Architecture suisse
N° 18 / Août 1975
N° 30 / Janvier 1978

