

Nouveau Manège 1200 Genève/GE

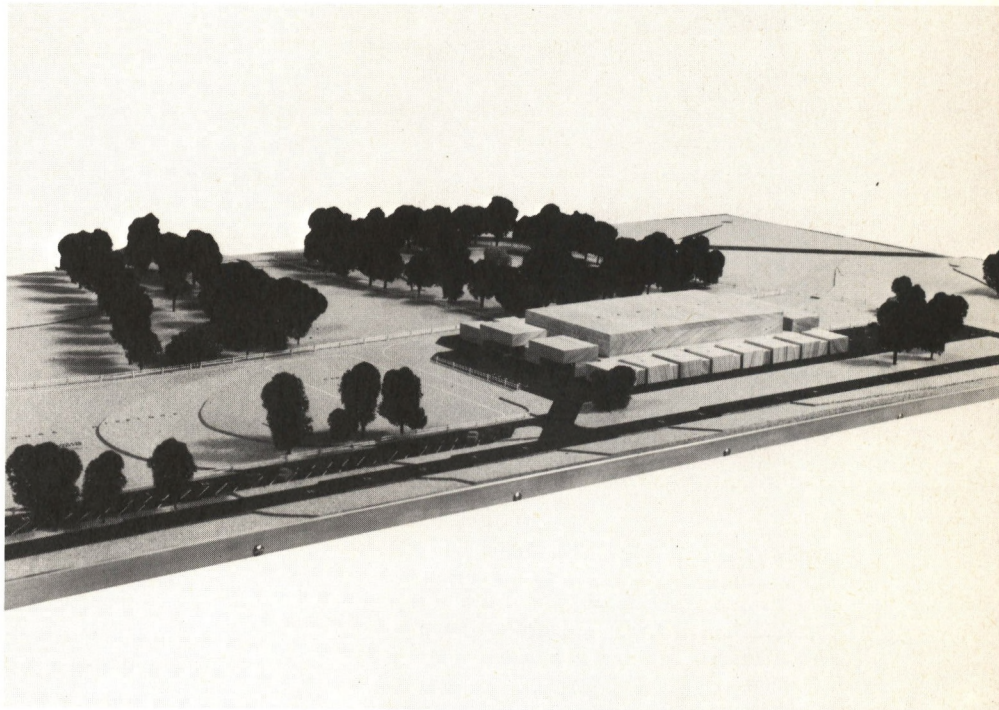
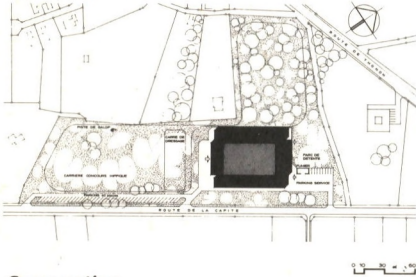
Architectes Gabriel
de Freudenreich,
SIA,
1200 Genève

**Collaborateur
au projet** Jean-Marie Duret,
architecte SIA,
1200 Genève

Ingénieurs Solfor S. A.,
1200 Genève

**Coordonnées
topographiques** 505.560 / 122.330

Situation



**Conception
du projet**

1975

Programme

a) Constructions

Grand manège de 50 × 30 m
divisible selon
les circonstances.
Ecuries de 80 boxes environ
avec locaux de service
(forge, fourrage, sellerie, etc.).
Espaces réservés
aux cavaliers (cafétéria,
administration,
vestiaires, etc.).
Quelques habitations pour
le personnel.

b) Aménagements extérieurs

Carré de dressage.
Carrière de concours
hippique.
Parc de détente.
Piste de galop
(environ 1000 m).
Surfaces de parking
et de circulation nécessaires
aux véhicules.

**But
de l'opération**

Le but du comité
de la Société coopérative
du Nouveau Manège de Genève
est de réinstaller le manège
de la ville de Genève,
qui doit quitter son emplace-
ment actuel à Grange-Falquet,
commune de Chêne-Bougeries.

Il s'agit, compte tenu de
la tradition équestre genevoise,
et du fait de la démocratisation
de l'équitation, de créer
les conditions permettant
le maintien et le développement
de l'instruction de l'équitation
au profit de la population
genevoise et de sa jeunesse
en particulier.

Et cela en organisant
des cours d'équitation et en
mettant sur pied
des rencontres sportives portant
sur les diverses disciplines
équestres.



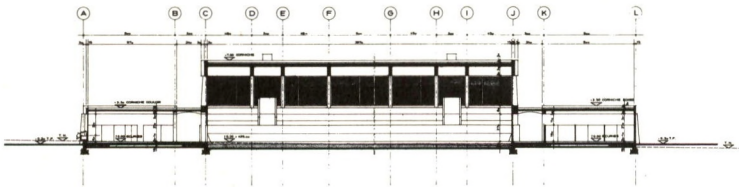
G. Freudenreich



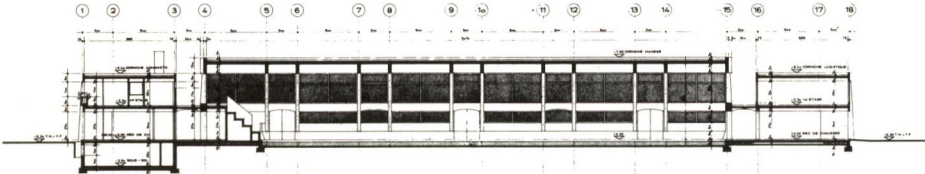
FACADE SUD



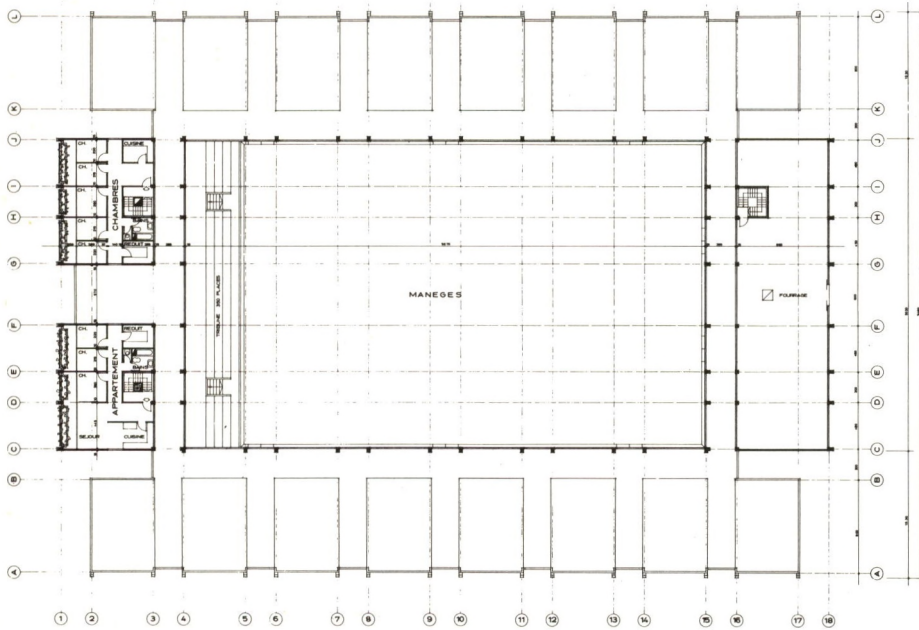
FACADE EST



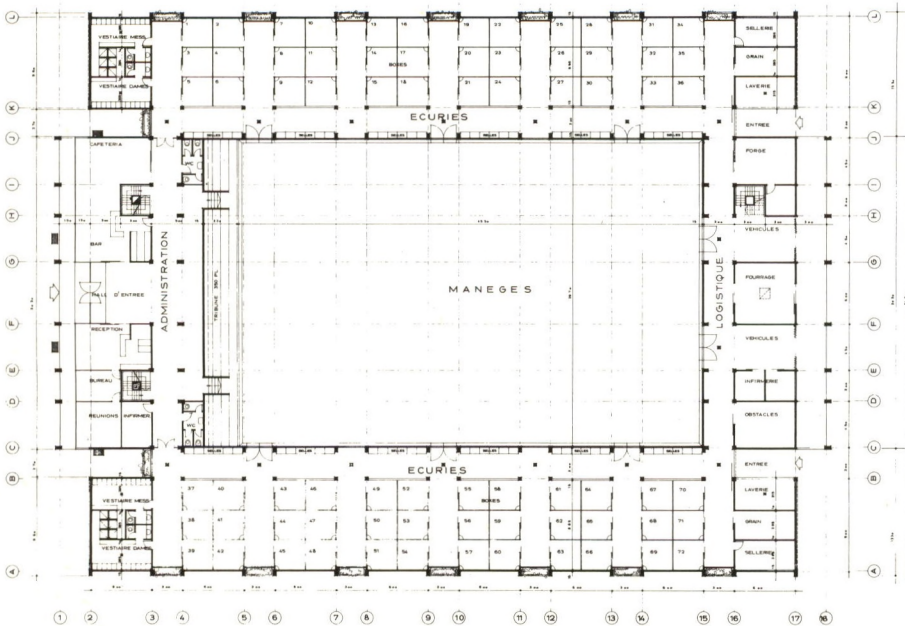
COUPE TRANSVERSALE A-A



COUPE LONGITUDINALE B-B



PLAN DE L'ETAGE



PLAN DU REZ-DE-CHAUSSÉE

0 1 3 6M

Parti architectural

Les architectes se sont fixés comme contrainte prioritaire de répondre d'une manière optimale aux problèmes du bon fonctionnement et de l'économie à l'investissement et à l'exploitation.

A cet effet, ils ont adopté un parti de plan-masse compact, regroupant l'ensemble des bâtiments autour d'un espace central, constitué par la halle d'équitation, en distinguant cependant l'affectation particulière de chaque volume par une expression architecturale correspondante.

Le parti proposé permet une exploitation rationnelle et économique, étant donné le concept de circulation adopté.

Caractéristiques

Cube SIA

24 800 m³



Construction

La modulation de l'ensemble des constructions favorise une systématisation des éléments constructifs et leur mise en œuvre simple et rapide (préfabrication, etc.).

Il s'agit, sur le plan des structures, d'un système de poteaux et de sommiers en béton armé inscrits dans une trame modulaire ; les éléments de remplissage sont constitués par des panneaux de maçonnerie, de bois ou de vitrage.

Bibliographie

AS 18 / Août 1975