

**Maison de la Réformation
Forum de la Jonction
1205 Genève/GE**

Architectes René Koechlin,
Marc Mozer,
architectes SIA/FAS,
Genève ;
Ernest Martin
et associés ;
Architecte SIA/FAS
et associés,
Genève

Ingénieurs Société Générale
pour l'Industrie,
Genève

**Coordonnées
topographiques** 117.600 / 499.500

Adresse Rue du Village-Suisse -
La Jonction, Genève

Conception 1971

Réalisation 1972-1973

Situation

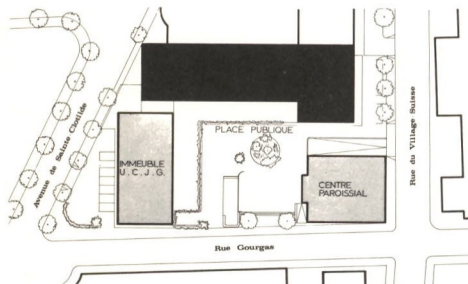


Photo C. Bergholz

Le bâtiment fait partie du Forum de la Jonction, ensemble groupant le Foyer des jeunes U.C.J.G. et le Centre paroissial du quartier de la Jonction, groupés autour d'une place publique, au cœur du quartier. (Voir aussi fiches AV₃ et AVI₅ dans ce numéro.)

Programme La Maison de la Réformation a été construite par une association sans but lucratif, pour apporter une participation à la solution de quelques problèmes sociaux et urbains. Elle a été réalisée avec l'aide financière de l'Etat de Genève.

L'immeuble comprend :
Sur sept étages partiels
Un hôtel économique de 150 lits, dont le premier étage fonctionne comme auberge pour jeunes de passage.

Au rez-de-chaussée
Deux salles de congrès et réunions ouvertes sur un foyer utilisé comme salle d'exposition.
Une garderie d'enfants.

Aux étages 1 et 2
Bureaux d'information et d'aide sociale (C.S.P.).

Etages 3 à 8
Logements H.L.M. et cabinet médical.

<i>Caractéristiques</i>	Cube SIA	32 600 m ³
	Prix au m ³	Fr. 290.—
	Surface construite	1 320 m ²

Problèmes particuliers

Le programme de cette réalisation s'est donné pour but de mêler diverses fonctions urbaines de façon à les rendre vivantes :

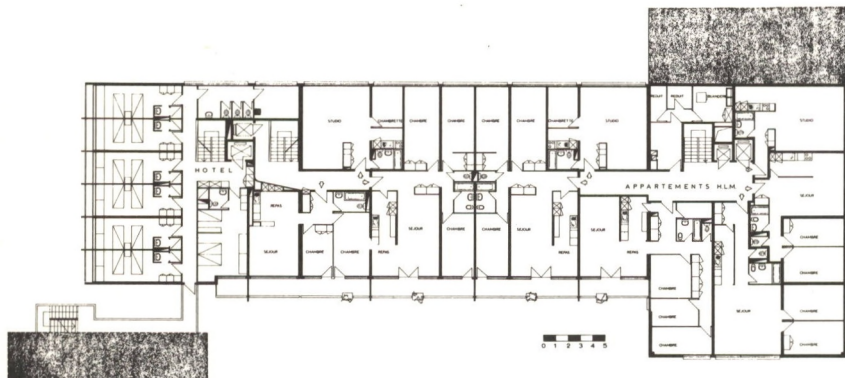
- Habitat pour familles et pour personnes seules.
- Réunions, congrès liés à l'hôtel.
- Services sociaux divers et garderie d'enfants.
- L'aménagement intérieur a fait l'objet d'études de couleurs et de décorations murales réalisées par le peintre W. Bodjol, Genève.

Construction

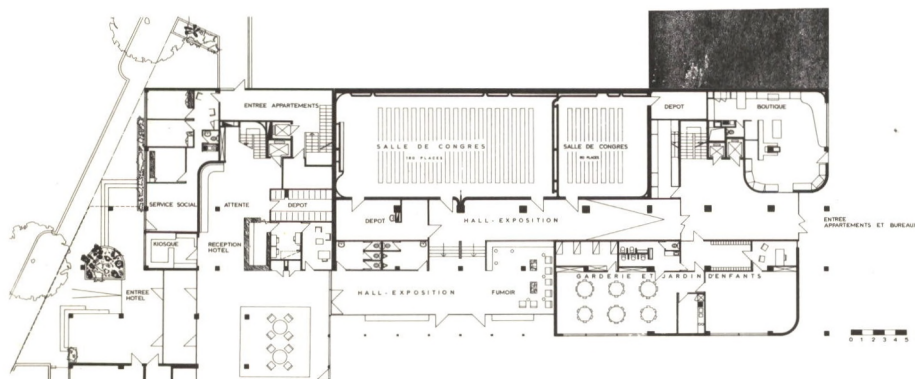
Structure en béton armé.
Eléments de façade en béton armé
préfabriqué.

Bibliographie

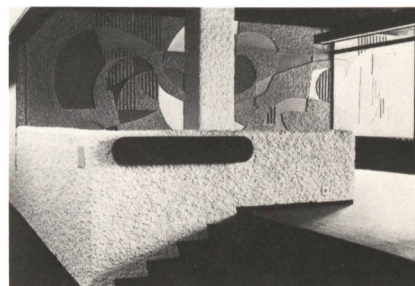
AS 13 / Août 1974



Etage type - Hôtel et logement



Rez-de-chaussée



Photos Landenberg