

**Nouveau siège de
La Genevoise
Compagnies d'assurances
1206 Genève/GE**

Architectes Hans & Gret Reinhard,
architectes SIA/FAS,
Berne,
tél. 031 / 44 60 32 ;

Annen, Siebold, Siegle,
architectes EPFZ/SIA,
Genève,
tél. 022 / 96 27 22

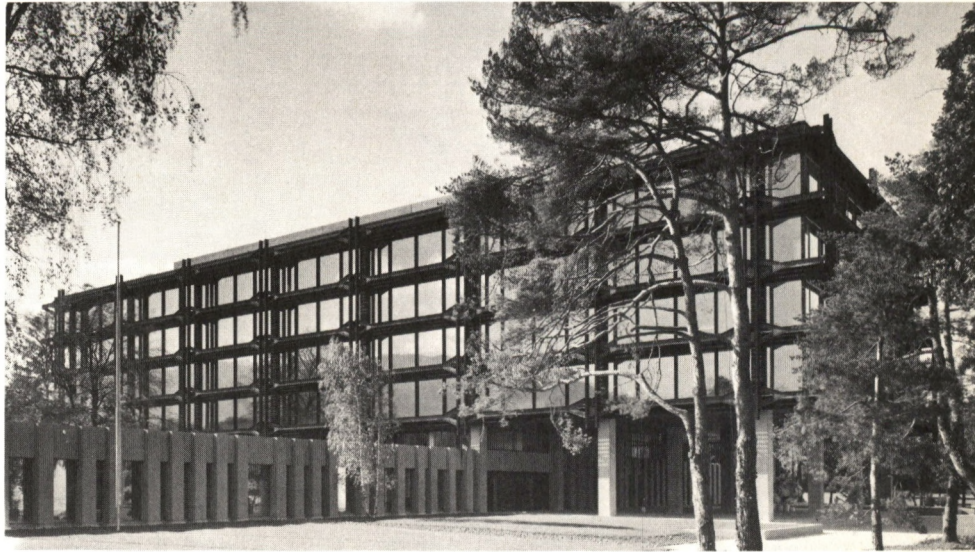
Ingénieurs Edouard Bourquin,
Georges Stencek,
ing. civils EPF/SIA,
Genève

*Coordonnées
topographiques* 116.350 / 501.380

Adresse Av. Eugène-Pittard 16,
1206 Genève

Conception 1970

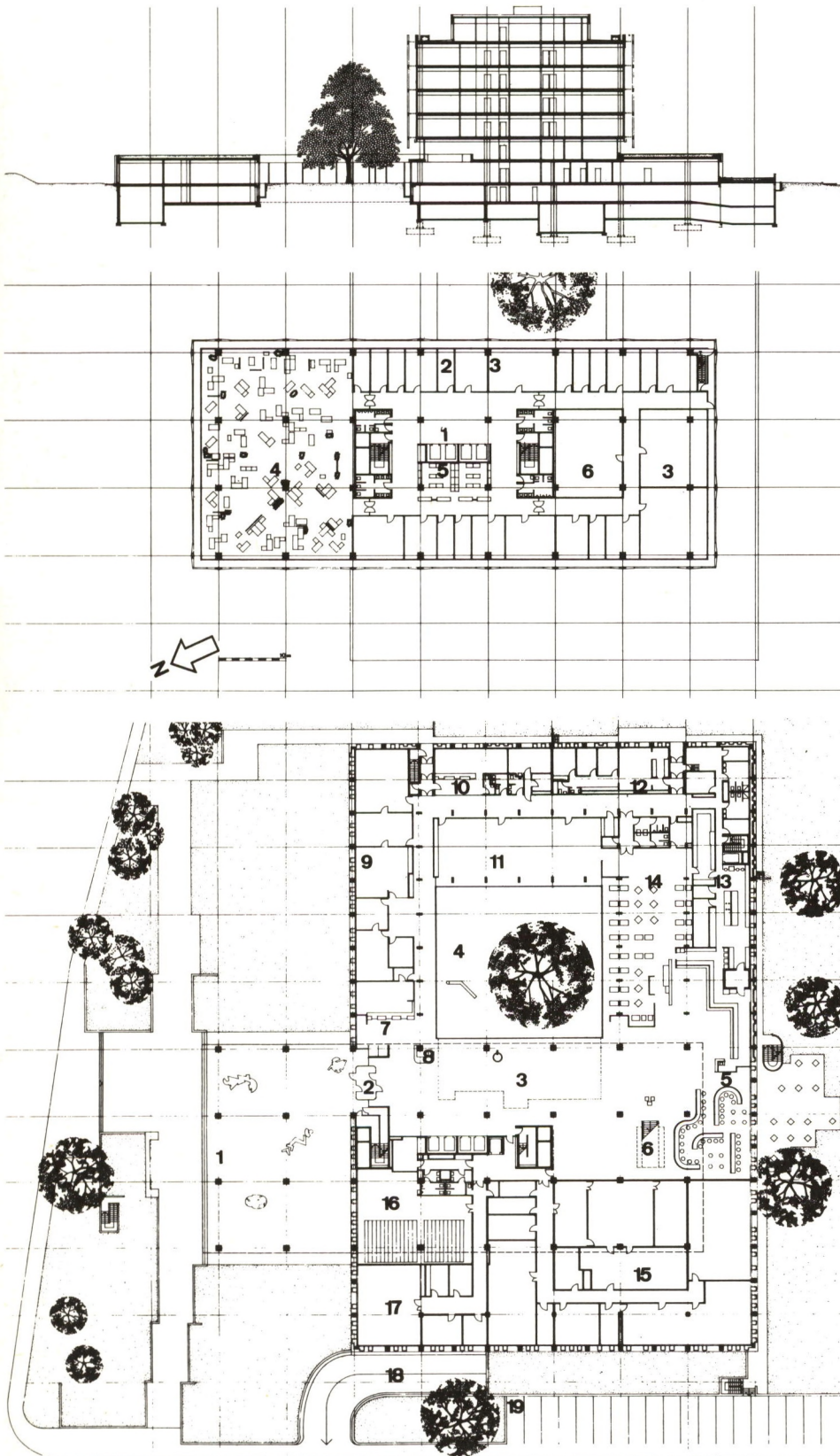
Réalisation 1971-1973



Photos M. Siebold

Programme Bâtiment administratif,
entièrement climatisé.
Bureaux individuels et paysagers.
Réserve à moyen et long terme
sous forme de surface de
bureaux louée.
Locaux de service pour :
traitement des données,
imprimerie/courrier, caisse,
service de l'immeuble.
Restaurant personnel, cafétéria
et cuisine pour 600 repas.
Locaux d'archives.
222 places de stationnement
souterrain.
Centrales techniques et locaux
annexes.
Appartement du concierge.

<i>Caractéristiques</i>	Prix au m ³ (1973)	Fr. 318.—
Cube SIA		113 000 m ³
Surface brute de plancher climatisé	14 800 m ²	
Total	16 000 m ²	
Surface du terrain	13 372 m ²	



Coupe transversale 1 : 1000

Etage courant

- 1 Hall d'étage
- 2 Bureau individuel
- 3 Bureau collectif
- 4 Bureau grand espace
- 5 Vestiaire
- 6 Archives

Rez-de-chaussée

- 1 Accès pour voitures / Avant-toit
- 2 Entrée principale
- 3 Hall d'entrée
- 4 Patio
- 5 Cafétéria, terrasse
- 6 Accès galerie
- 7 Caisse principale
- 8 Concierge
- 9 Bureaux immobiliers

- 10 Guichets
- 11 Salle de séances
- 12 Logement du concierge
- 13 Cuisine
- 14 Restaurant
- 15 Calculatrices électroniques
- 16 Expéditions, archives
- 17 Imprimerie
- 18 Rampe d'accès au garage
- 19 Parking

Construction

Structure en béton armé, trame des porteurs 10,0 × 10,0 m, dalles pleines en béton armé, modulation du plan 2,5 × 2,5 m. Façade rideau en construction sandwich. Faces intérieures en profilés alu éloxés, faces extérieures en tôle Cor-Ten. Brise-soleil en profilés Cor-Ten. Vitrage isolant fixe, verres non teintés. Stores extérieurs verticaux en tissu synthétique, manutention électrique. Façade du rez-de-chaussée en éléments préfabriqués en béton teinté à l'oxyde de fer, surface bouchardée. Faux-plafonds des bureaux en panneaux sandwich métalliques. Plafond étanche, phoniquement isolant, à surface absorbante. Revêtement de sol des bureaux en moquette ; hall et circulations dallage en béton lavé. Cloisonnement des bureaux par cloisons mobiles métalliques, surface thermolaquée.

Installations

Climatisation des zones en façade : pulsion par inducteurs encastrés, aspiration par les luminaires dans le faux-plafond en dépression.

Climatisation des zones noyaux rez-de-chaussée et attique : pulsion par anémomats linéaires incorporés dans les luminaires (système double-gaine) ; aspiration par les luminaires dans le faux-plafond en dépression.

Distribution courant fort, faible et téléphone aux étages par canaux de sol. Raccordement des places de travail par potelets.

Aménagement artistique

Mandat à M. Robert Muller, Paris, pour une sculpture dans le porche d'entrée.

Exécution du premier prix du concours de l'aménagement artistique intérieur (M. Hans Huber, Genève). Choix de gravures contemporaines pour bureaux, salles de réunion, circulations.

Bibliographie

Bauen + Wohnen, 1/1975
(spécialement pour détails façades)
AS 19 / Octobre 1975