

**Habitation-sculpture  
1231 Conches / GE**

*Architecte* Daniel Grataloup,  
☎ (022) 46 59 64 /  
47 01 97,  
Genève

*Collaboration* Diana Grataloup,  
sculpteur

*Construction* Beton Bau S. A.,  
Le Lignon / Genève,  
béton projeté  
et béton armé

*Electricité* Electrovolt,  
Gil Gertsch,  
installations  
électriques  
et chauffage

*Vitrierie isolante* Imperatori S. A.,  
Perly-Certoux,  
Genève

*Sanitaire* Gilbert Kauffmann

*Agencement  
spécial de cuisine  
en inox* Giovanna,  
Montreux

*Mobilier  
et agencement,  
décoration* Daniel Grataloup

*Situation* Chemin des Tornalettes 12 bis,  
1231 Conches

*Réalisation* 1976-1977

*Programme*

**Sous-sol**

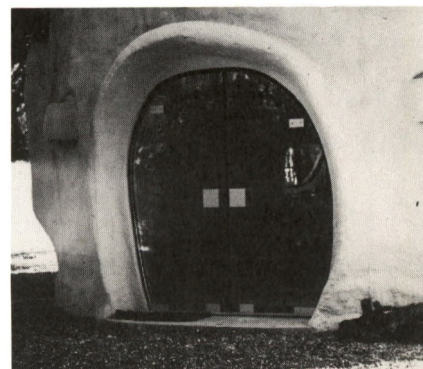
Dégagement de 7,20 m<sup>2</sup>,  
deux caves de 15,70 m<sup>2</sup> et  
de 19,60 m<sup>2</sup>,  
abri anti-atomique de 11,50 m<sup>2</sup>.  
Sols en chappe losse,  
peinture blanche sur murs  
et plafonds.

**Rez-de-chaussée**

Deux entrées indépendantes :  
La première, principale, est  
accompagnée d'un vestiaire et  
d'un W.-C.  
Entrée sur la salle de séjour  
de 30,60 m<sup>2</sup> et du coin de feu  
de 16 m<sup>2</sup>. Cuisine de 12 m<sup>2</sup>.  
La deuxième entrée dessert  
deux chambres indépendantes  
de 11,20 m<sup>2</sup> et de 12,50 m<sup>2</sup>.  
Salle d'eau de 4,50 m<sup>2</sup>.  
Chappe pole et moquette  
au coin de feu et dans les  
chambres.

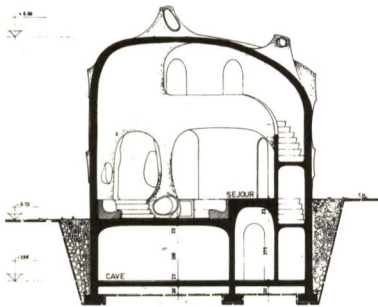
**Premier étage**

Mezzanine de 3,50 m<sup>2</sup> desservant  
la chambre des parents,  
la bibliothèque et la salle de  
bains.  
Chambre principale de 11,80 m<sup>2</sup>.  
Sols en moquette.

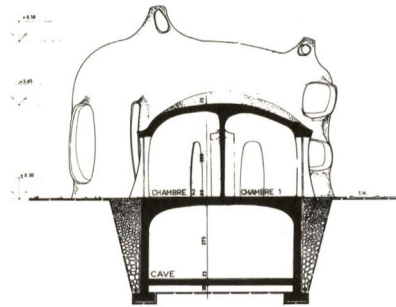


*Caractéristiques*

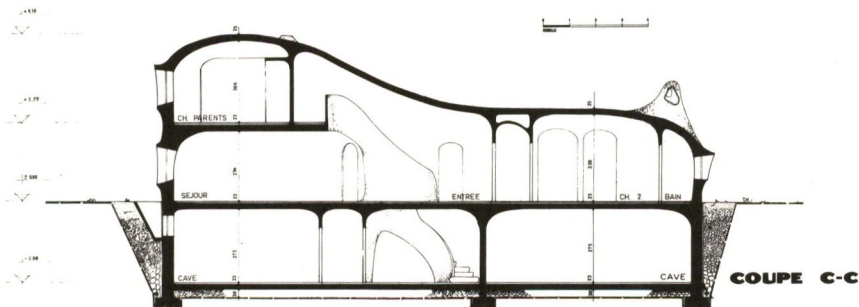
|                     |                     |
|---------------------|---------------------|
| Cube SIA environ    | 1000 m <sup>3</sup> |
| Surface au sol      | 90 m <sup>2</sup>   |
| Surface au sous-sol | 90 m <sup>2</sup>   |
| Surface étage       | 55 m <sup>2</sup>   |
| Surface du terrain  | 941 m <sup>2</sup>  |
| Prix non déterminé  |                     |



**COUPE A-A**

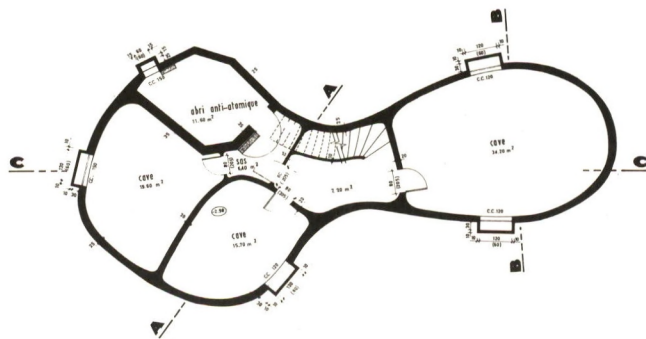
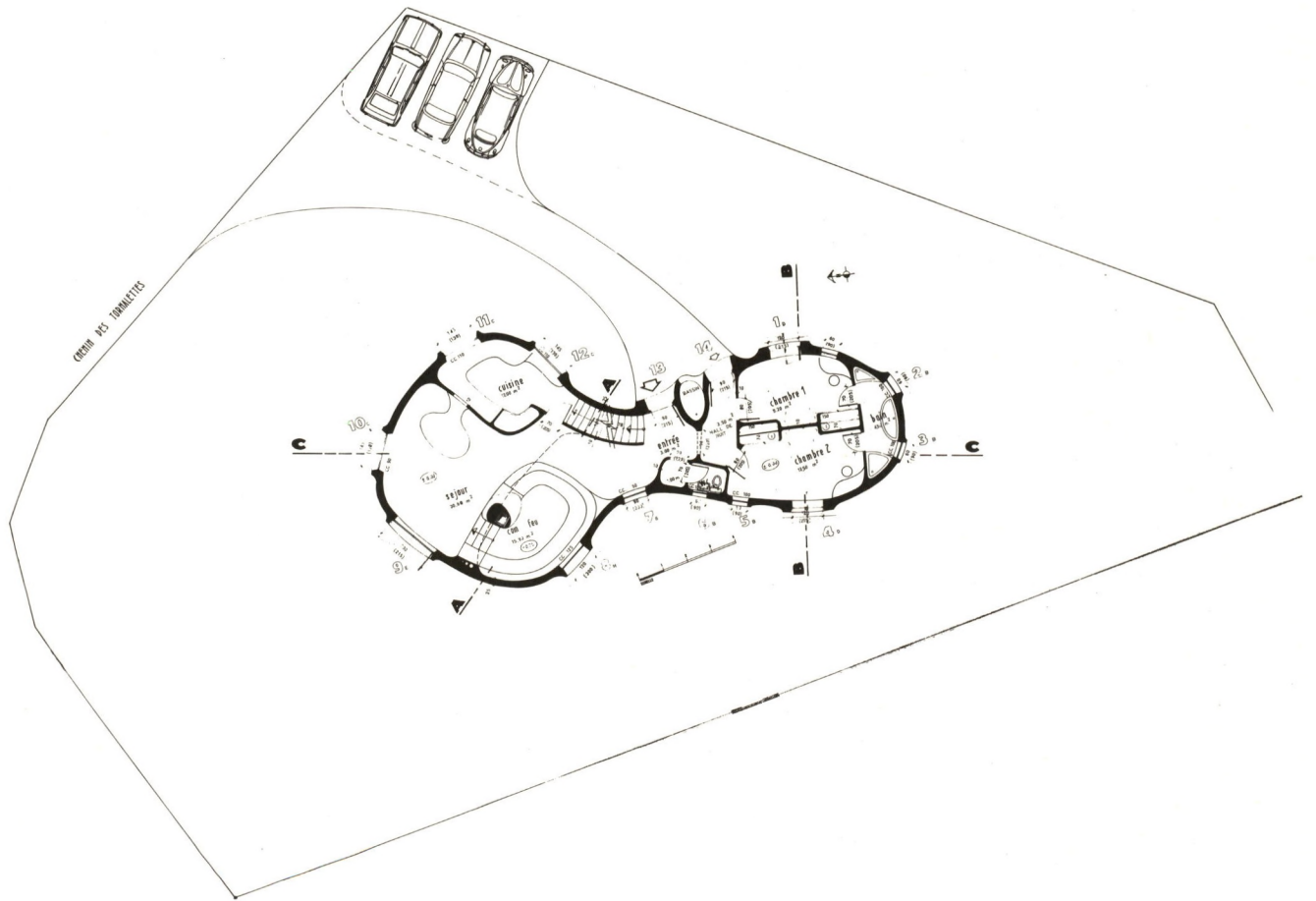
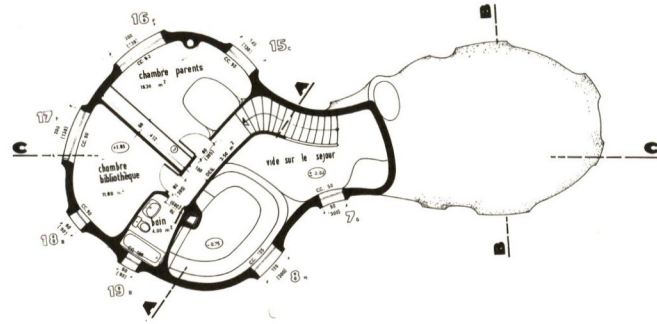


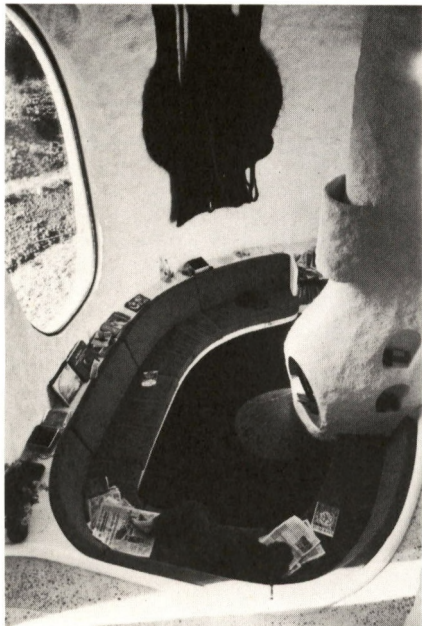
**COUPE B-B**



**COUPE C-C**





**Construction**

Voir fiche AS N° 26 / Avril 1977

Béton projeté sur coque porteuse.  
Isolation thermique prise entre deux  
voiles, vitrages isolants.

**Bibliographie**

AS Architecture suisse  
N° 30 / Janvier 1978

